

专业

专业

人才培养方案

专业人才培养方案

(一) 名称	4
(二) 代码	4
(三) 入学要求	4
(四) 修业年限	4
(五) 面向	4
(六) 目标	4
(七) 定位	5
(八) 核心岗位和相关岗位群	5
(九) 技能证书	5
(十) 毕业标准	
(一) 就业岗位及能力要求	
(二) 培养目标及规格	7
(三) 课程设置及时安排	
(四) 教学基本条件	11
(五) 教学实施	13
(一) 实践教学体系及目标	18
(二) 实践教学	2
(三) 保障体系(设计基础)	22
(四) 评价体系	24
(一) 教学	27

专业人才培养方案

(一) 名称

(二) 代码

(三) 入学要求

(四) 修 年限

(五) 面向

53	5303		2-06-03-00	

(六) 目标

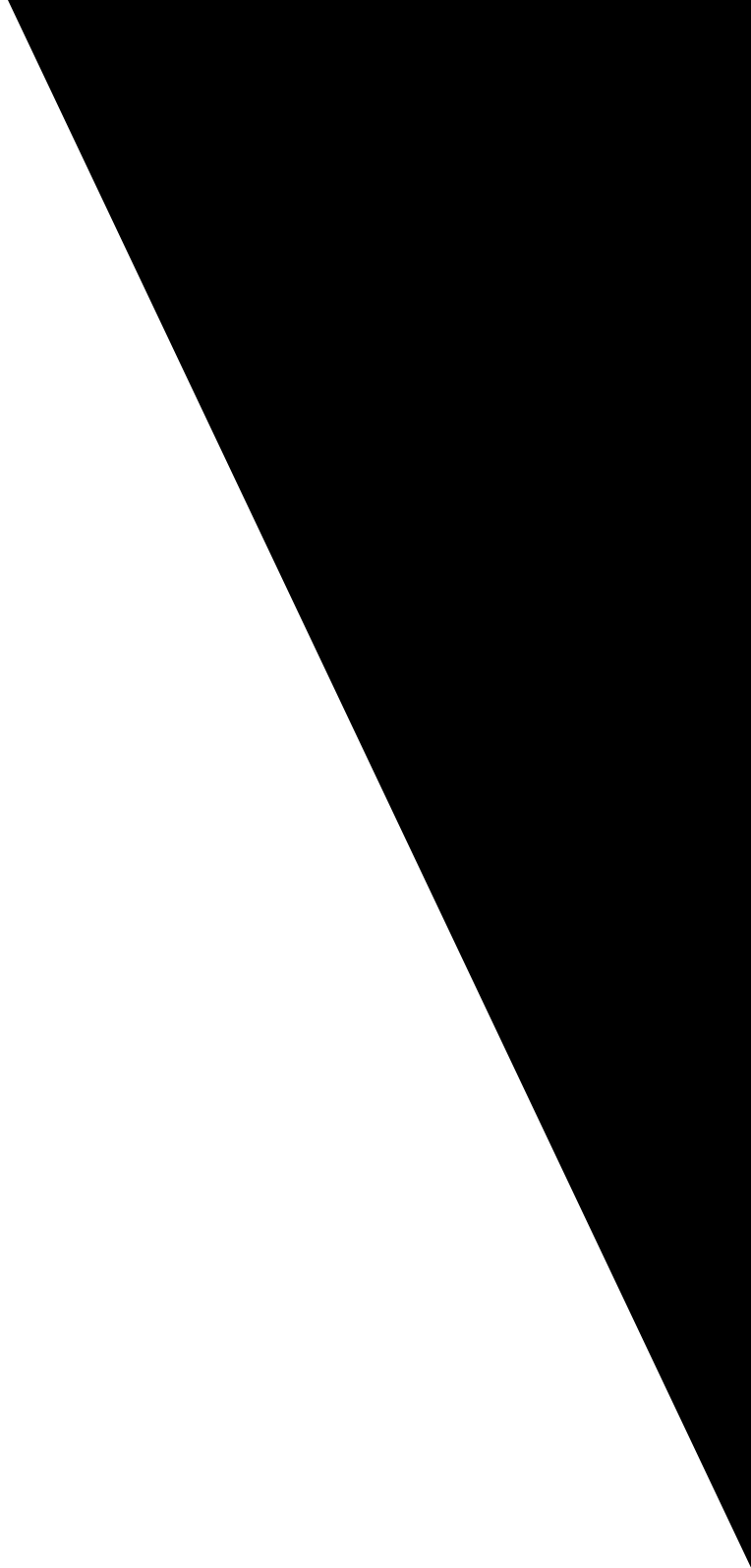
(七) 定位

(八) 核心岗位和相关岗位群

(九) 技能书

(十) 毕 标

() 就 岗位及能力 求



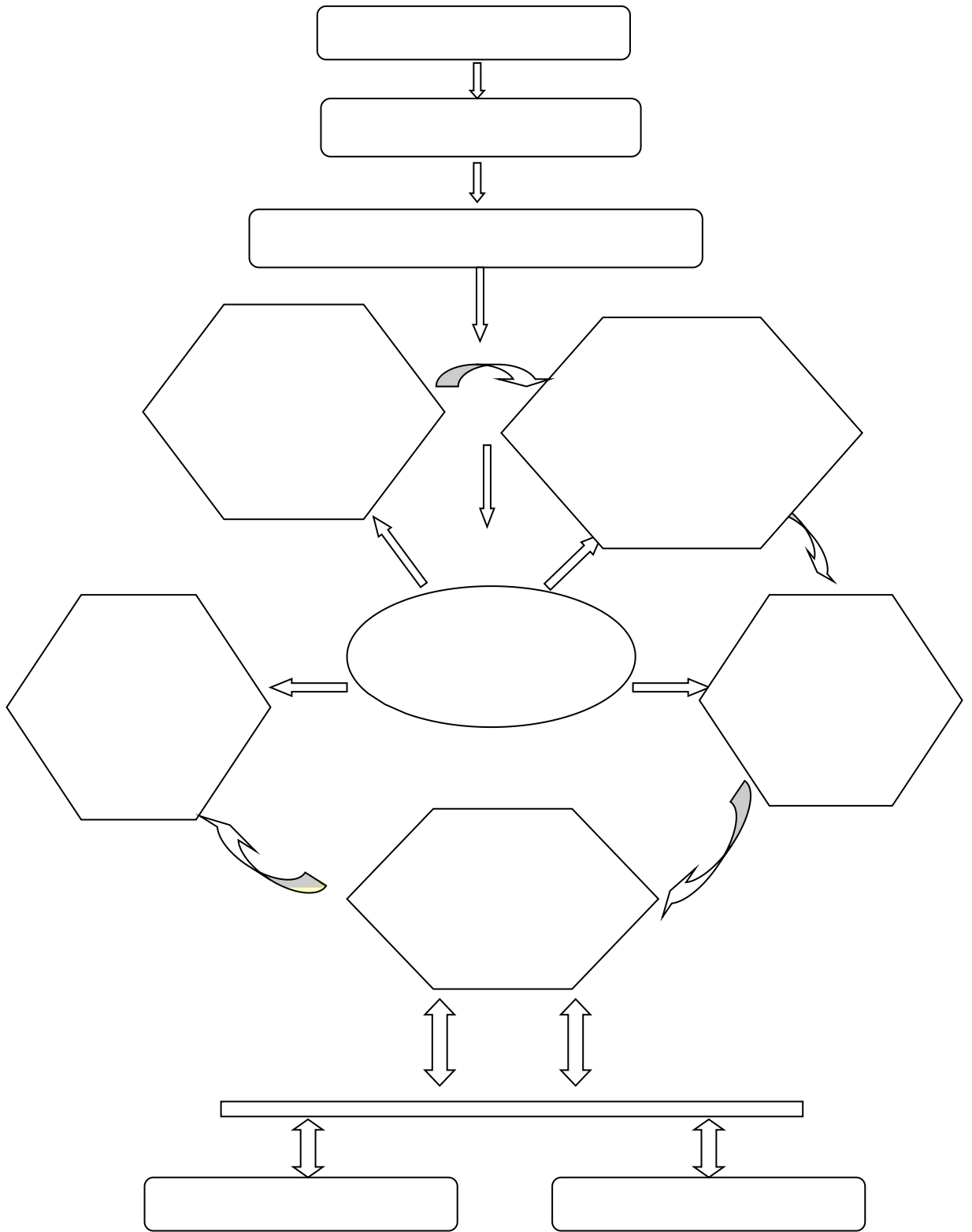
Ø ̄yp4°

Ø & Ø ̄yp4°



(三) 课程设 及 时安排

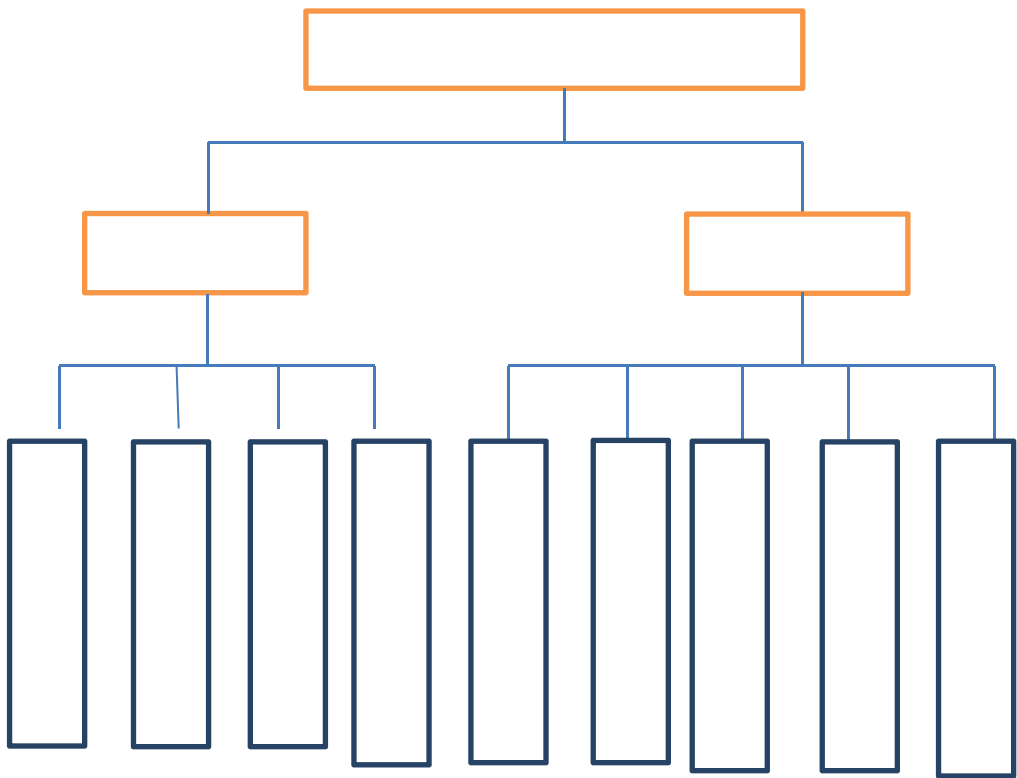
() 实 体系及目标



(二) 实

(三) 保 体系 (设 基)

(四) 评价体系



() 教